

Опыт внедрения 1С:ERP 2 на заводе художественных красок



Кузнецова Софья
Технический руководитель
корпоративных проектов
ГК «СофтБаланс»

skuznetsova@softbalance.ru
+7 (812) 325-44-00
sb-vnedr.ru

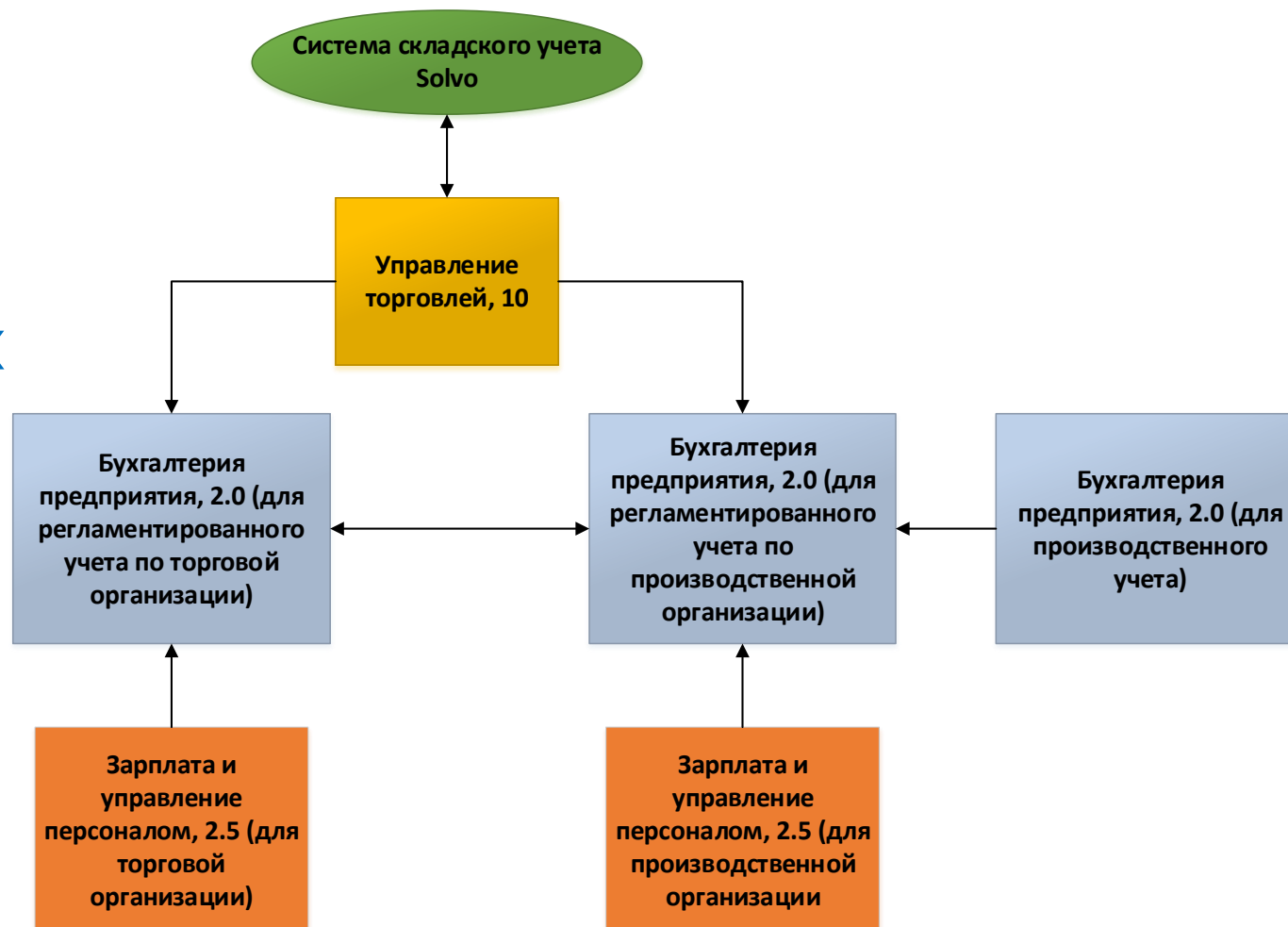


О чём будем говорить

- ▶ **О проекте**
- ▶ **Первоначальный план проекта**
- ▶ **Выполнение проекта**
- ▶ **Что пошло не так?**
- ▶ **Обновлённый план проекта**
- ▶ **Особенности обновленного проекта**
- ▶ **Выводы и рекомендации**

О проекте

- ▶ **Завод + торговая компания**
- ▶ **Учет на предприятии вёлся в разрозненных системах**
- ▶ **Основная система оперативного учета (УТ) была сильно доработана не по стандартам 1С**



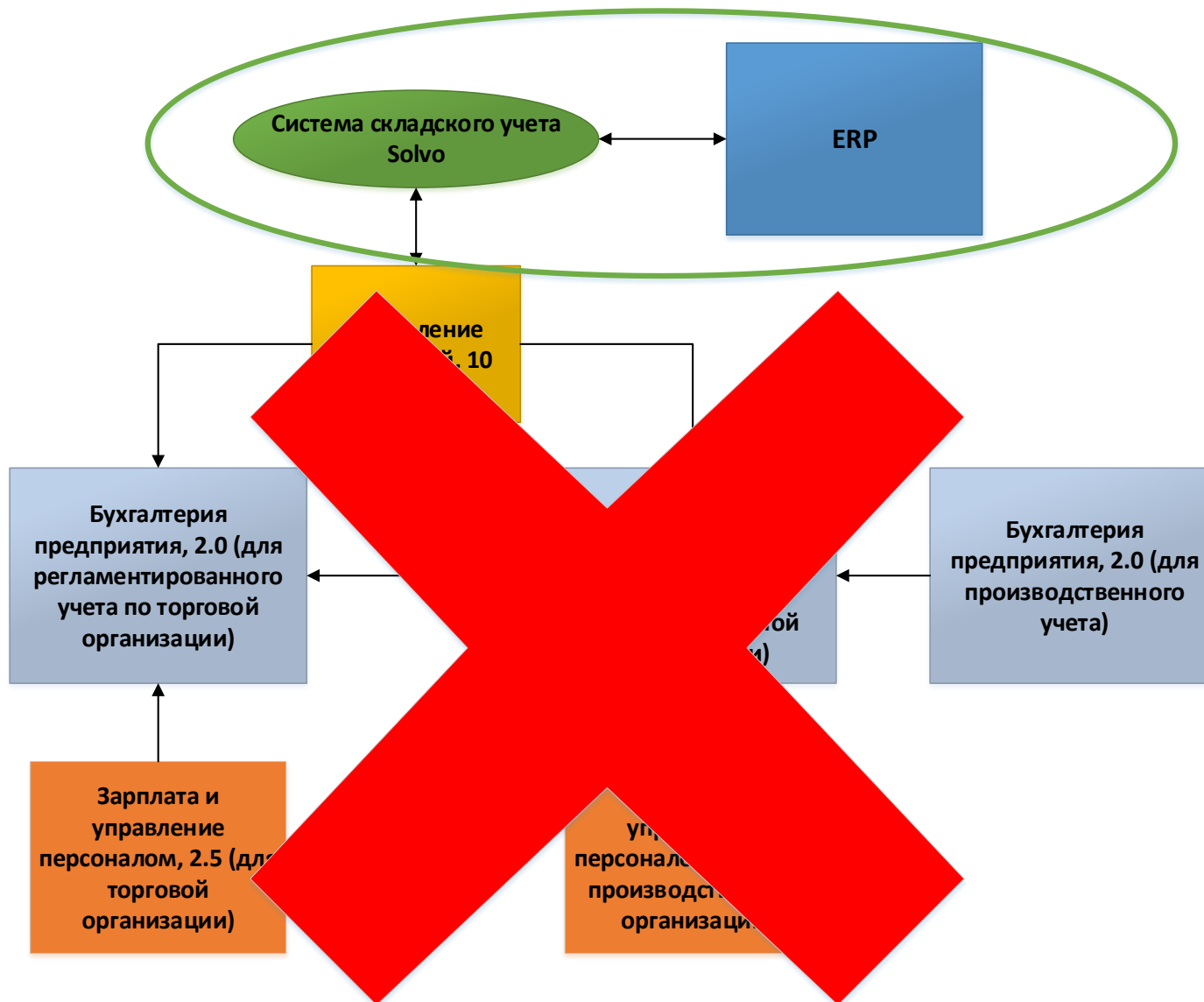
О проекте

- ▶ **Срок проекта – 3,5 месяца, запуск с 1 января**
- ▶ **Перед нами была поставлена задача максимально автоматизировать имеющиеся разделы учета**
- ▶ **В результате обследования разделили проект на 2 части**
- ▶ **Учет кадров и расчет зарплаты – запуск 1 ноября, до старта остальных подсистем**



Ожидаемый результат проекта

- ▶ В результате автоматизации должна быть сформирована единая учетная система для обеих организаций
- ▶ Взаимодействие с системой складского учета Solvo должно учитывать структуру метаданных ERP



Первоначальный план проекта



Выполнение проекта – блок «Производство»

▶ **Автоматизировано многопередельное производство**

▶ **Особенности:**

- **Несколько цехов производства**
- **Производство основного полуфабриката – краски – происходит по рецептуре (ресурсной спецификации), но при каждом выпуске рецептура разная, причем количество полуфабриката на выходе обычно не совпадает с запланированным количеством (выпуски отличаются плотностью)**
- **Производство полуфабрикатов планируется отдельно от производства готовой продукции, т.к. планировать производство краски необходимо за несколько месяцев до выпуска готовой продукции**

Выполнение проекта – блок «Производство»

← → ☆ Алая акварель детская (Ресурсная спецификация)

[Основное](#)
[Плановые калькуляции](#)
[Дерево спецификации](#)
[Применение в заказах](#)
[Разрешения на замену материалов](#)
[Файлы](#)

Дерево спецификации

На дату: 01.10.2018 Отображать: Этапы Выходные изделия Материалы Трудозатраты Печать

Номенклатура	Характеристика		Количество	Ед. изм.	Спецификация / Маршрутная карта
⊖ Этап: Производство Алая акварель детская					
⊖ Выходные изделия (1)					
+ Алая акварель детская	<характеристики не используются>		1,000	кг	
⊖ Материалы и услуги (7)					
- Пенегаситель SN-Defoamer NXZ (Япония)	<характеристики не используются>		0,001	кг	
⊖ - Связующее для а/к (для дет.творчества) №36	<характеристики не используются>		0,812	кг	Связующее для а/к (для дет.твор...
⊖ Этап: Производство Связующее для а/к (для дет...					
⊖ Выходные изделия (1)					
+ Связующее для а/к (для дет.творчества) №36	<характеристики не используются>		0,812	кг	
⊖ Материалы и услуги (8)					
- Вода	<характеристики не используются>		0,205	м3	
- Глицерин	<характеристики не используются>		0,082	кг	
- Декстрин	<характеристики не используются>		0,352	кг	
- Мочевина карбамид	<характеристики не используются>		0,074	кг	
⊖ - Сахарный сироп	<характеристики не используются>		0,074	кг	Сахарный сироп
⊕ Этап: Производство Сахарный сироп					
- Мед пчелиный	<характеристики не используются>		0,008	кг	
⊕ - Преп.животной желчи	<характеристики не используются>		0,016	кг	Преп.животной желчи
- Консервант Биоцид Актисайд МВО	<характеристики не используются>		0,008	кг	
⊕ Трудозатраты (1)					
- Моноэтаноламин	<характеристики не используются>		0,004	кг	

Выполнение проекта – блок «Планирование»

- ▶ **Планирование производства по причине сложной формализации для первого этапа было решено оставить в формате ручного составления планов. Для отражения их в ERP был задействован типовой механизм загрузки данных из табличного документа.**
- ▶ **Для планирования закупок в ERP была проведена настройка заполнения по данным планов производства**
- ▶ **На основании планов производства и планов закупок менеджеры смогли формировать планы потребностей**

Выполнение проекта – блок «Складской учет»

- ▶ **Для части складов была настроена ордерная схема учета отгрузки с автоматическим формированием расходных ордеров**
- ▶ **Была разработана интеграция с системой складского учета Solvo. Производится обмен следующими документами:**
 - **Расходный ордер на товары**
 - **Поступление товаров и услуг**
 - **Прочее оприходование товаров**
 - **Возврат товаров от клиента**
 - **Списание товаров**

Выполнение проекта – блок «Складской учет»

← → ☆ Складские ордера

Склад: ОБЩИЙ СКЛАД СОП. ТОВ

Создать на основании ▾

Печать ▾

Передать на склад

Загрузка из Солво

Повторная выгрузка в Солво

Изменить стадию

Поиск (Ctrl+F)

✓	✓	✓	✓	Дата отгрузки	Приоритет	Склад	Статус	Вес брутто	Строк	Сумма реализации
✓	✓			09.08.2018 0:0...	Средний	ОБЩИЙ СКЛА...	Подготовлено	4,155	2	
✓	✓			20.08.2018 15:...	Средний	ОБЩИЙ СКЛА...	Отгружен	2 839,173	32	391 571,01
✓	✓	✓		20.08.2018 16:...	Средний	ОБЩИЙ СКЛА...	Отгружен	1 613,795	202	643 887,93
✓	✓			20.08.2018 10:...	Средний	ОБЩИЙ СКЛА...	Подготовлено	1 072,103	102	361 153,71

← → ☆ Расходный ордер на товары НГО4000017 от 02.04.2018 7:00:00

Провести и закрыть

Печать ▾

Отчеты ▾

Выгрузка в Солво

Печать ▾

Отчеты ▾

Выгрузка в Солво

Еще ▾

?

Дата отгрузки: 05.04.2018 15:47:57

Статус: К отгрузке ▾

Исправить

Основное

Товары по распоряжениям (4)

Отгружаемые товары (3)

Заявлено (4)

Количество мест (СБ): 4

Добавить

↑

↓

Заполнить Количество факт <- Количество заявлено

Еще ▾

N	Артикул	Код	Номенклатура	Характеристика	Количество заявлено	Количество факт	Расхождение	Ед. изм.
1	S-P005	00-00020728	Секция 18 ячеек орг...	<характеристики не ...	4,000	8,000	-4,000	упак (1 шт)
2	S-P004	00-00020726	Секция 9 ячеек оргс...	<характеристики не ...	2,000	4,000	-2,000	упак (1 шт)
3	55660	00-00020739	Стенд "Универсаль...	<характеристики не ...	1,000		1,000	упак (1 шт)
4	0002	00-00020724	Стенд настольн..дер...	<характеристики не ...	2,000	4,000	-2,000	упак (1 шт)

Выполнение проекта – блок «Продажи»

- ▶ **Была частично доработана и настроена форма прайс-листа для выгрузки клиентам**
- ▶ **Из этого же файла, в котором клиенты заполняют колонку «Ваш заказ», производится загрузка и автоматическое создание заказов клиентов.**
- ▶ **Настроены скидки/наценки для продажи**
- ▶ **Разработан функционал по автоматическому снятию резервов по заказам клиентов по истечении 2-недельного срока**

Что пошло не так?

- ▶ Не все участники проекта со стороны заказчика на этапе обследования и моделирования являлись ключевыми пользователями.
- ▶ На работу с пользователями осталось мало времени.
- ▶ Новые требования от пользователей, увидевших систему впервые.
- ▶ Сложность перехода бухгалтерии в новую систему.
- ▶ Увеличенное время на взаимодействие с тех.поддержкой систем, с которыми велась разработка интеграции.
- ▶ Срочный переход на ERP 2.4.

Обновлённый план проекта



Специфика перехода не с начала года

- ▶ **Дублирующий ввод и корректировка справочной информации в старые базы и ERP весь 1 квартал.**
- ▶ **Особенности переноса оборотных данных по разделам учета из-за разной структуры старых баз и ERP.**
- ▶ **«Научили» некоторые отчеты и механизмы в ERP учитывать данные, введённые корректировками регистров.**
- ▶ **Информация за 1 квартал в ERP недостаточно наглядна (подробная информация остается в старых системах).**

Наши рекомендации

- ▶ **На этапах обследования и моделирования важно учесть задачи ключевых пользователей.**
- ▶ **Сотрудников бухгалтерии необходимо заранее подготавливать к работе в новой системе.**
- ▶ **Интеграция с другими системами требует дополнительного времени на взаимодействие с тех. поддержкой.**

Выводы

- ▶ **Можно ли провести внедрение ERP с единовременным стартом 80-100% подсистем за 3-4 месяца?**
 - **Наверное, можно, но риски очень велики.**
- ▶ **Можно ли стартовать запуск новой системы не с начала года?**
 - **Можно. При этом нужно запланировать ресурсы на перенос данных.**
 - **Преимущество: меньшая загруженность специалистов-внедренцев, чем в конце года.**
- ▶ **На что обратить особое внимание?**
 - **Базовые этапы: обследование, моделирование.**
 - **Подготовка сотрудников к работе в новой системе.**

Спасибо за внимание!

Кузнецова Софья
Технический руководитель
корпоративных проектов ГК
«СофтБаланс»

skuznetsova@softbalance.ru

+7 (812) 325-44-00

sb-vnedr.ru